



MASTEBROEK

MAKELAARDIJ



Rust, ruimte en heel
veel privacy!

ENS

Petrus Aemiliusstraat 15

Kenmerken & specificaties

Overdracht

Vraagprijs	€ 495.000,- k.k.
Aanvaarding	In overleg

Bouw

Type object	Woonhuis, bungalow, vrijstaande woning
Soort bouw	Bestaande bouw
Bouwperiode	1976
Dakbedekking	Dakpannen
Type dak	Zadeldak
Keurmerken	Energie prestatie advies
Isolatievormen	Dakisolatie Dubbel glas Muurisolatie

Oppervlaktes en inhoud

Perceeloppervlakte	628 m ²
Gebruiksoppervlakte wonen	135,4 m ²
Inhoud	656 m ³
Oppervlakte overige inpandige ruimten	41,5 m ²
Oppervlakte gebouwgebonden buitenruimte	60,1 m ²

Indeling

Aantal bouwlagen	3
Aantal kamers	6 (waarvan 5 slaapkamers)
Aantal badkamers	1

Locatie

Kenmerken & specificaties

Ligging

Beschutte ligging
In woonwijk
Nabij openbaar vervoer
Nabij school
Nabij snelweg
Vrij uitzicht

Tuin

Type Tuin rondom
Hoofdtuin Ja
Oriëntering Noord west
Staat Goed onderhouden

Energieverbruik

Energielabel C

CV ketel

CV ketel Intergas
Warmtebron Gas
Bouwjaar 2019
Combiketel Ja
Eigendom Eigendom

Uitrusting

Aantal parkeerplaatsen 2
Aantal overdekte parkeerplaatsen 2
Warm water CV-ketel
Verwarmingssysteem Centrale verwarming
Houtkachel
Parkeergelegenheid Aangebouwde stenen garage
Carport
Heeft een rookkanaal Ja

Kenmerken & specificaties

Glasvezelaansluiting aanwezig	Ja
Tuin aanwezig	Ja
Heeft een garage	Ja
Heeft rolluiken	Ja
Heeft een dakraam	Ja
Heeft zonwering	Ja
Heeft ventilatie	Ja

Kadastrale gegevens

Eigendom	Eigen grond
----------	-------------



Vrijstaande woning met garage en dubbele carport en besloten achtertuin met veel privacy in groendorp Ens!

Introductie

Dit is een vrijstaande woning met een schitterende ligging. Aan de voorzijde een vrije ligging door een perceel gemeentegroen voor de deur en aan de achterzijde een besloten tuin met veel privacy.

Dit huis is speels ingedeeld en heeft 5 slaapkamers.

En dat alles in groendorp Ens met alle voorzieningen bij de hand.

Ens

Ens is één van de grootste van de tien groendorpen in de Noordoostpolder; ruim opgezet met veel groen en kindvriendelijk. In dit levendige dorp zijn alle basisvoorzieningen aanwezig. Met de auto zit je zo op de N50 of op de A6. Ens heeft ook een goede busverbinding.

Woning

Deze woning heeft een woonoppervlak van 135 m², een inhoud van 656 m³ en ligt op een ruim perceel van 628 m² eigen grond.

Aan de voorkant bevindt zich de gezellige L-vormige woonkamer met aan de achterzijde het eetgedeelte en de keuken met toegang tot de aangebouwde garage met kap.

Op de verdieping vind je boven de woning 3 slaapkamers en de badkamer, maar in de opbouw boven de garage is nog een ruime slaapkamer gesitueerd, met loggia.

Op de zolderverdieping bevindt zich nog een 5^e slaapkamer.

Het bouwjaar is 1976. De woning is degelijk gebouwd: met betonpalen onderheid, met een betonnen fundering, betonnen begane grond- en verdiepingsvloer en in spouw gemetseld.

Het huis is geheel voorzien van dubbel glas, heeft dak- en spouwisolatie, 10 zonnepanelen en Energielabel C.

Buiten

Rondom de woning bevindt zich een riante en keurige tuin. Aan de voorzijde kijk je uit op een groot stuk gemeentegroen, waardoor je een vrije ligging hebt. Achter het huis zit je lekker besloten en beschermt en heb je veel privacy.

De woning heeft een eigen oprit en een aangebouwde garage met opbouw.

Vóór de garage is er een dubbele carport, je kunt dus altijd 2 auto's overdekt parkeren.

Naast de garage is nog een grote overkapping/berging. Voldoende bergruimte dus!

Indeling van de woning:

Begane grond:

- Hal met overdekte entree, garderobe, (vernieuwde) meterkast en trapopgang naar de 1^e verdieping
- Toilet
- Woonkamer
- Keuken voorzien van diverse inbouwapparatuur
- Garage met wasmachine- en drogeropstelling, keldertje, zolder
- Inpandige bergruimte met CV en Mechanische Ventilatie-unit
- Aangebouwde houten berging

1^e Verdieping:

- Overloop
- Ruime badkamer met ligbad, douche, toilet en wastafel
- 3 slaapkamers boven het woongedeelte
- 1 slaapkamer met loggia boven de garage

Zolderverdieping:

- Voorzolder met vide en omvormer zonnepanelen
- 5^e slaapkamer

Kenmerken/pluspunten van deze woning:

- Vrijstaande woning
- Speelse indeling
- Aangebouwde garage met opbouw
- 5 slaapkamers
- Ruime besloten tuin
- Vrije ligging aan de voorzijde
- Ligging in groendorp Ens

Ben je benieuwd naar de mogelijkheden die deze woning jou kan bieden? Neem dan gerust contact op met ons kantoor voor het maken van een bezichtigingsafspraken.

We laten je graag alles zien!

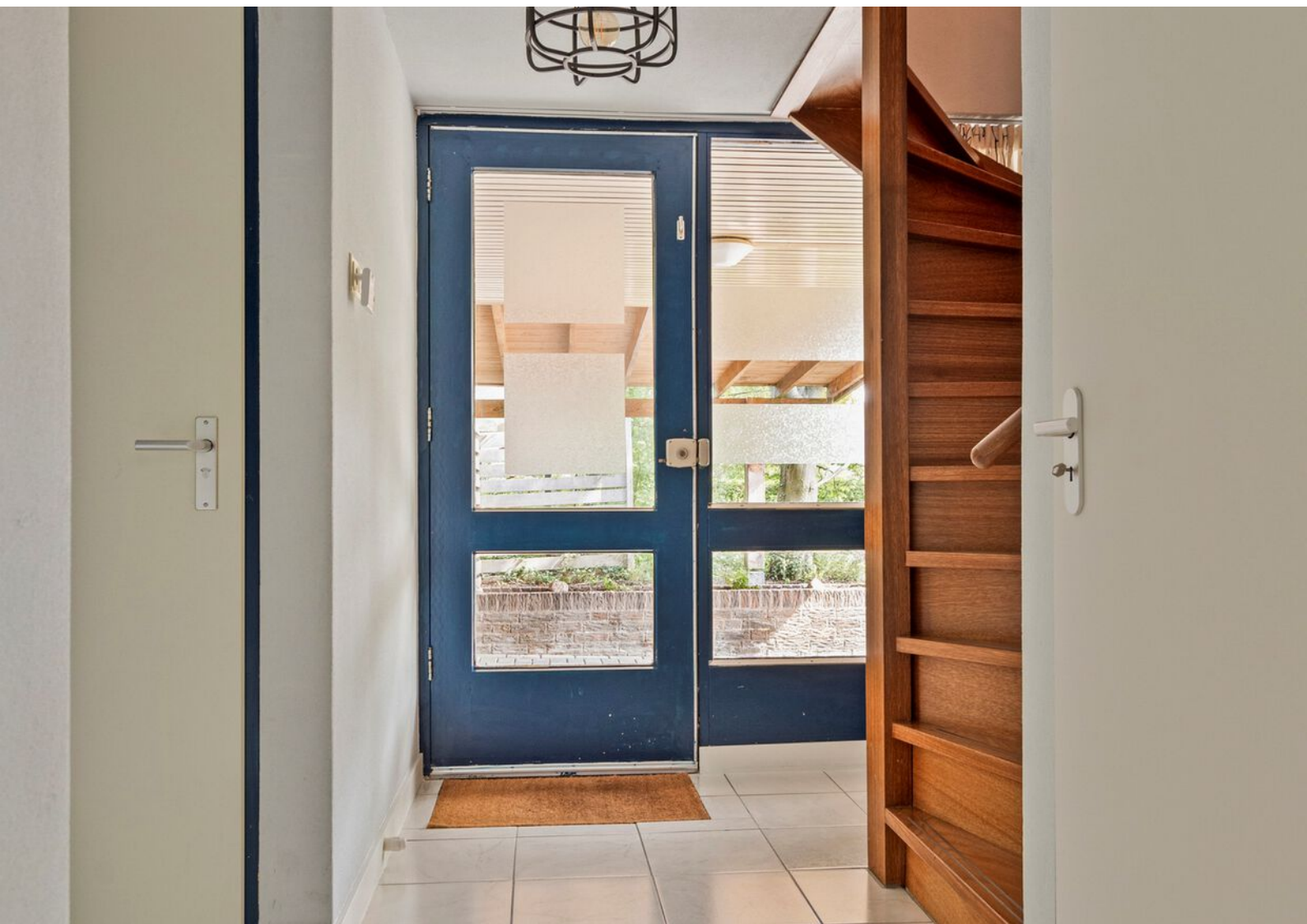






























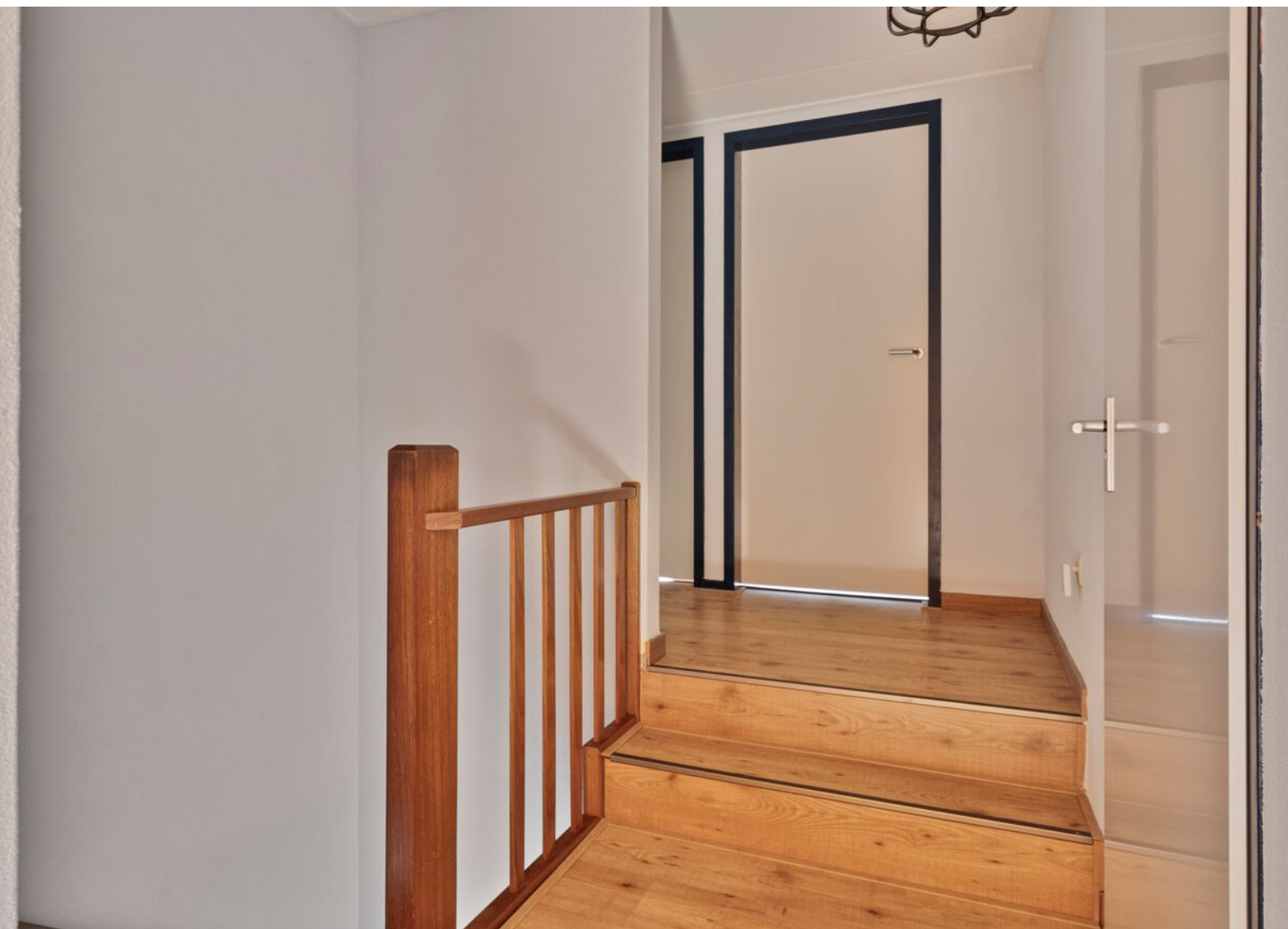








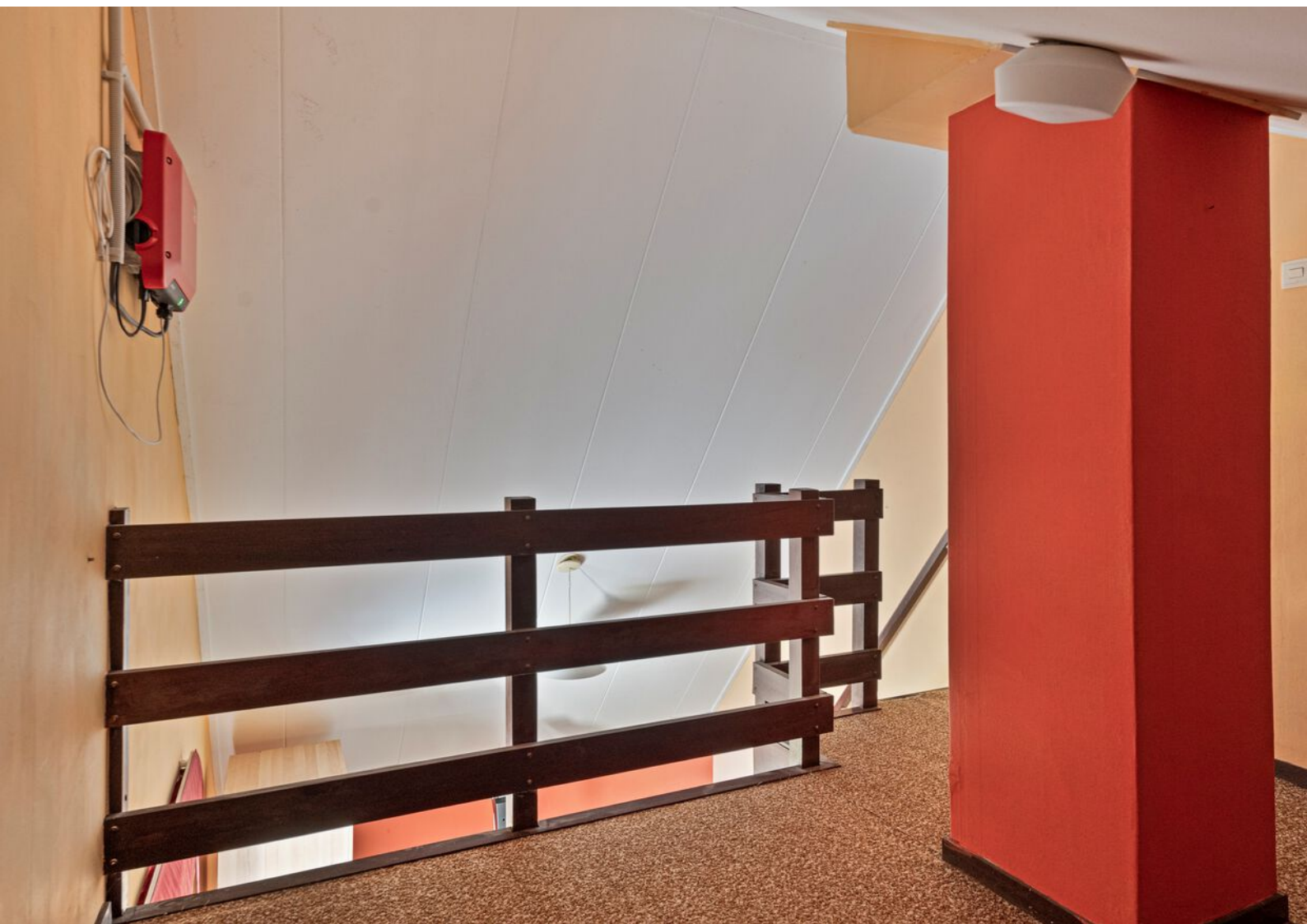










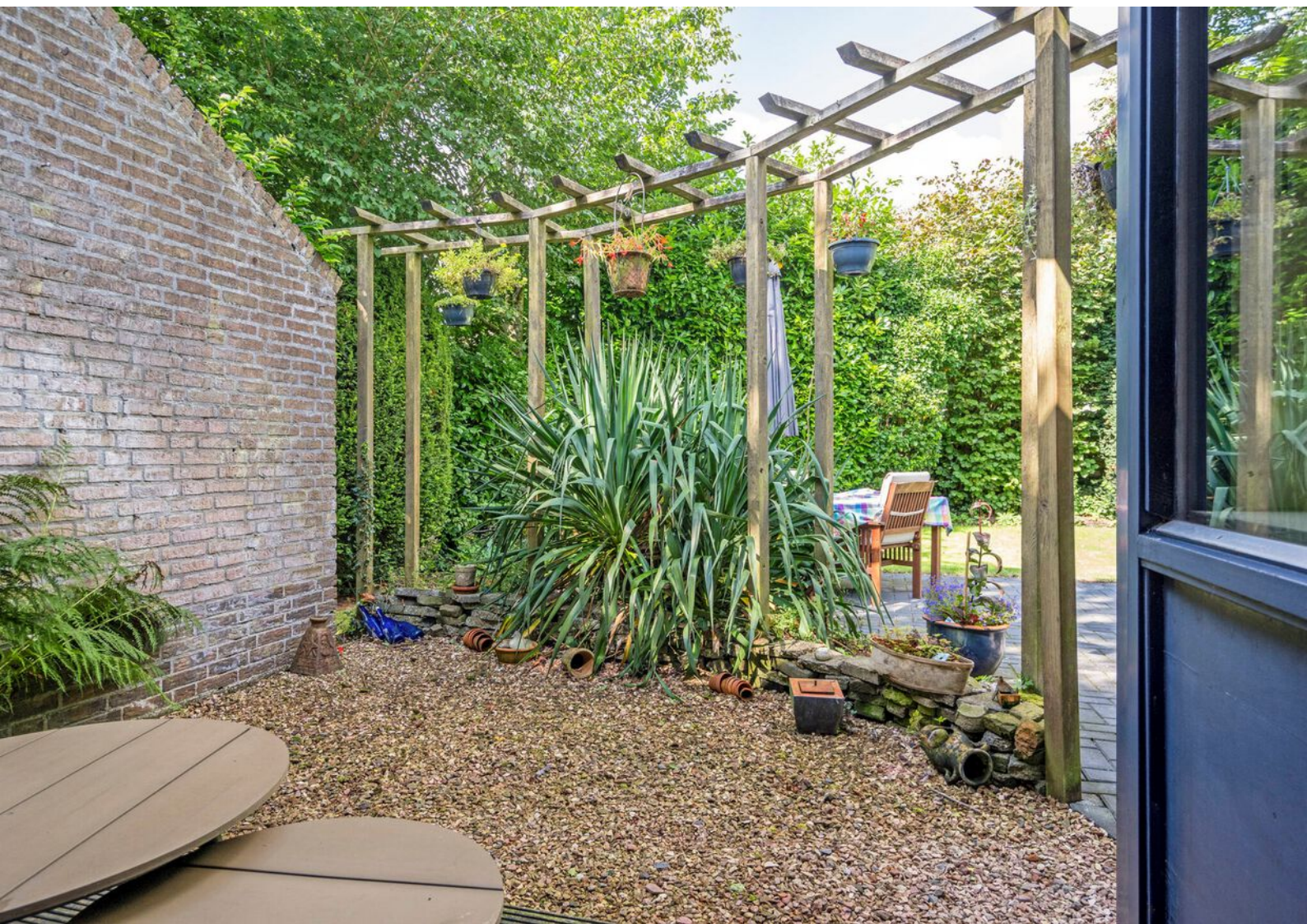




















Begane grond



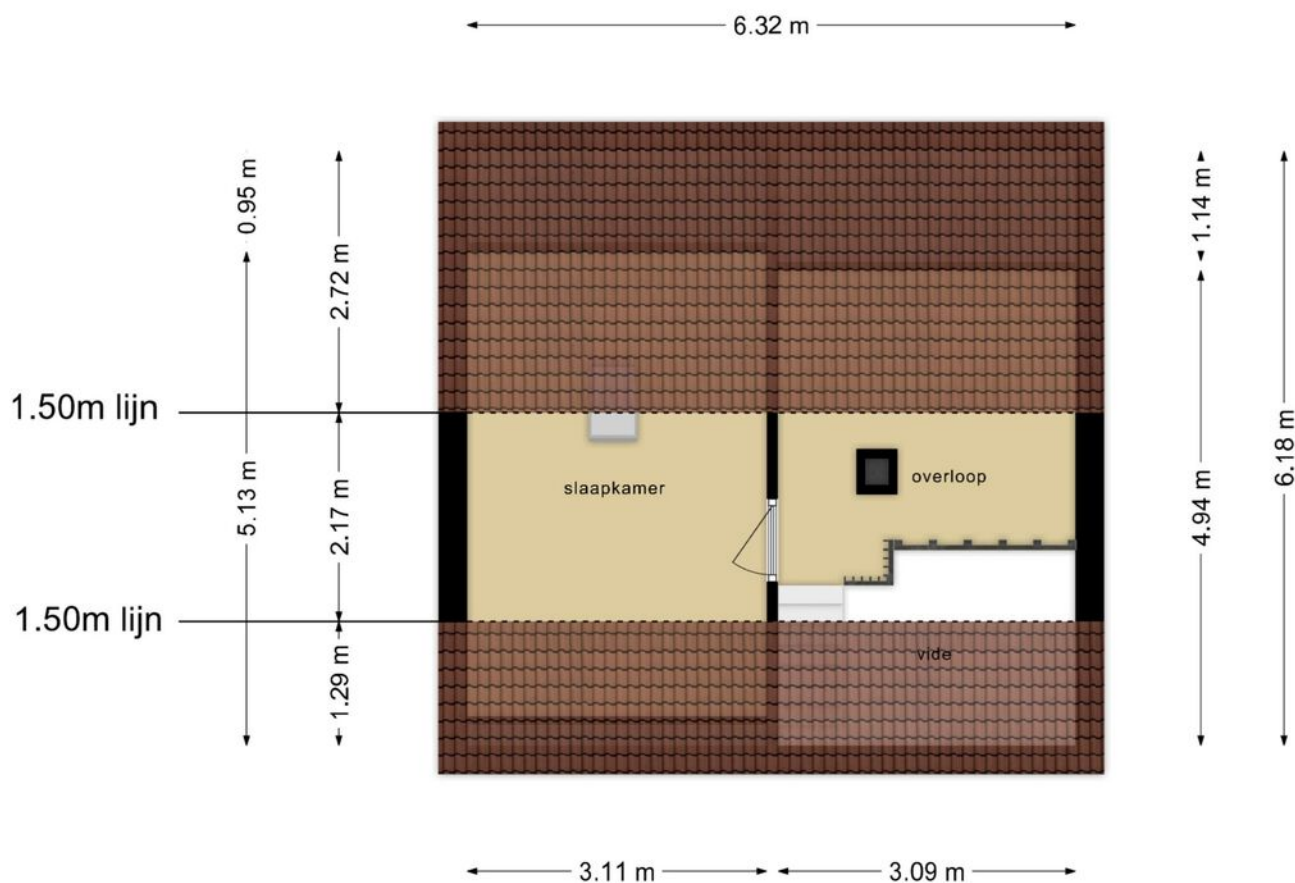
Deze plattegronden zijn opgemaakt voor indicatieve doeleinden.
Hieraan kunnen geen rechten worden ontleend.

1e Verdieping



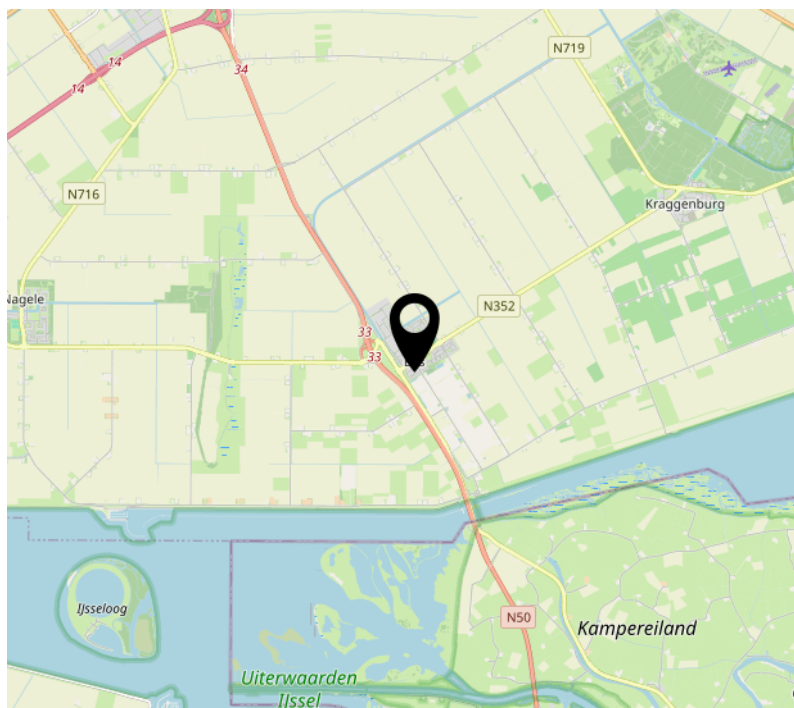
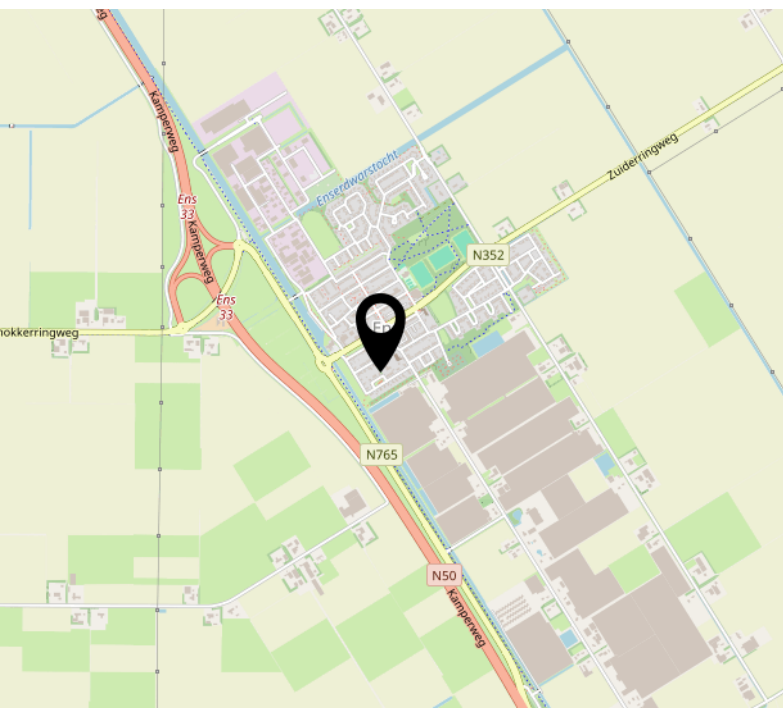
Deze plattegronden zijn opgemaakt voor indicatieve doeleinden.
Hieraan kunnen geen rechten worden ontleend.

Zolderverdieping



**Deze plattegronden zijn opgemaakt voor indicatieve doeleinden.
Hieraan kunnen geen rechten worden ontleend.**

Locatie op de kaart



Interesse?



MASTEBROEK

MAKELAARDIJ

Koningin Julianastraat 9
8302 CC Emmeloord

0527-620963
han@mastebroekmakelaardij.nl
mastebroekmakelaardij.nl